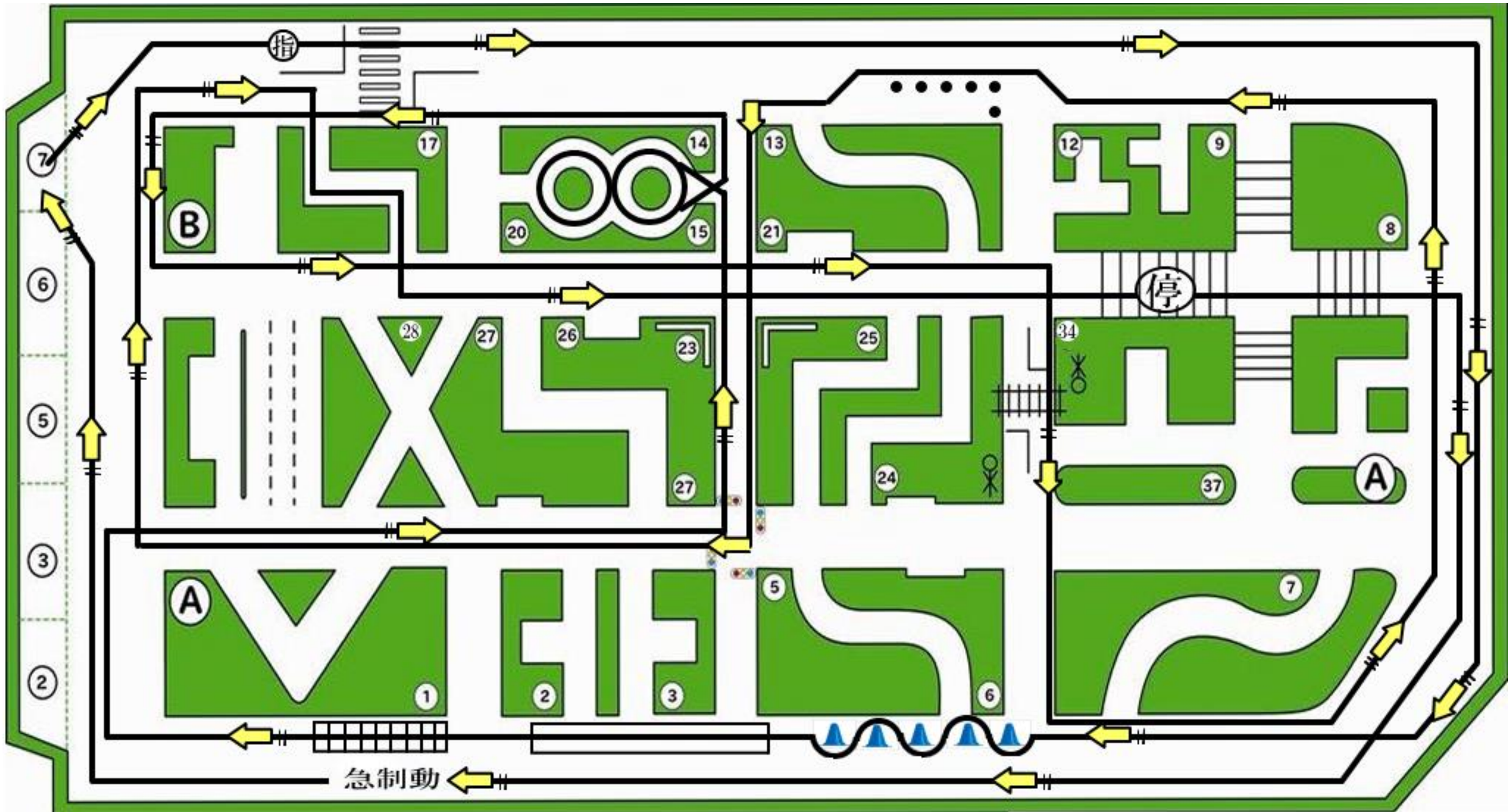


大型二輪コース 1 コース



- (1) 急制動は 40Km/h で開始すること。 (2) 連続進路変換コースは 7 秒以内で走行すること。 (3) 直線狭路コースは 10 秒以上で走行すること。
- (4) 停は、坂道中間において停止、発進すること。 (5) 指は指示速度 40Km/h で走行すること。 (6) 波状路コースは出来る限り遅い速度で走行すること。